

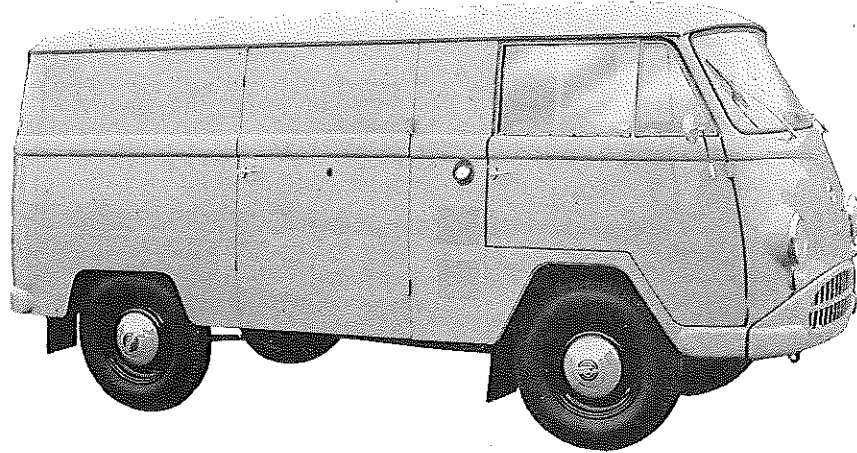
VIDAL & SOHN GMBH
Tempo-Werk
Hamburg-Harburg

TYP MATADOR I
Kasten-Lastkraftwagen

Gruppe **14**

Vidal & Sohn

260



Otto-Motor · 4 Zylinder · 4-Takt · 48 PS bei 4100 U/min

Nutzlast: 1120 kg

Motor

Hersteller und Typ Firma Austin Motor-Company
Ltd., Birmingham
Typ: A 50-HS 5
Höchstes Drehmoment 10,2 mkg bei 2100 U/min
Größte Nutzleistung 48 PS bei 4100 U/min
Hubraumleistung 32,3 PS/l
Mittl. Arbeitsdruck 8,65 kg/cm²
Mittl. Kolbengeschwindigkeit 12,1 m/sek
Verdichtungsverhältnis 1:7,2
Kurbelverhältnis 3,72
Lage im Fahrzeug vorn (Fronttriebsatz)
Aufhängung 3-Punkt/gummigelagert
Schmiersystem Druck-Umlauf
Kühlung Wasser
Gewicht 145 kg
Niedrigst. Kraftstoffverbrauch 250 g/PSh bei 3200 U/min
Zylinder-Anzahl 4
Zylinder-Anordnung in Reihe
Zylinder-Gußform Block/mit Kurbelgehäuse
vergossen
Zylinder-Werkstoff Spez. Grauguß
Zylinder-Bohrung 73 mm
Kolbenhub 89 mm
Gesamthubraum 1489 cm³
Zylinderkopf Spez. Grauguß
Abdichtung Zyl./Zyl.-Kopf Kupfer/Asbest

Motor-Zubehör

Kraftstoffförderung mechan. Membranpumpe
Kraftstofftank-Füllmenge 40 l
Kraftstofffilter Filterbecher im Kraftstoffhahn
Ölpumpe Rotor-Exzenterpumpe
Ölwannenfüllmenge 4 l
Ölfilter Spaltfilter/Hauptstrom
Luftreiniger Ölbad mit Ansauggeräusch-
dämpfer
Kühlwasser-Förderung Wasserpumpe
Zylinderkühlung Wassermantel/ganze Länge
Kühlsystem-Fassungsvermögen 7,5 l
Kühlerbauart Lamellenkühler
Kühlerwärme-Abführung Stauluft/Ventilator
Vergaser Solex 32 PICB
Vergaser-Prinzip Fallstrom-Startvergaser
Vergaser-Anzahl 1
Vergaser-Einstellung Hauptdüse: Ø 135
Leerlaufdüse: g 50
Lufttrichter: K 27
Luftkorrekturdüse: 200
Starterdüse: 135
Leerlaufdüse: 1,3
Pumpendüse: 55

Triebwerk

Laufbuchsen —
Ventilsitzringe —
Kolbenhersteller Wellnorthy oder BHB
Kolben-Werkstoff LO-EX-Aluminium
Kolbenringe 3 Kompr.-/1 Ölabstreifring
Pleuel Doppel-T-Querschnitt
Pleuellager Gleitlager/Schalen
Kurbelwelle geschmiedet/3 Gleitlager/
Schalen
Kurbelgehäuse Grauguß
Schmieröl-Leitungen Bohrungen im Gehäuse und
freiliegend
Anzahl der Ventile Einlaß:1/Auslaß: 1
Anordnung der Ventile hängend im Zyl.-Kopf
Einlaßventil öffnet bei 5° vor OT
Einlaßventil schließt bei 45° nach UT
Auslaßventil öffnet bei 40° vor UT
Auslaßventil schließt bei 10° nach OT
Ventilspiel (kalt) 0,38 mm
Ventilsteuerung erfolgt über Stößel/Stößstange/Kipphebel
Nockenwelle im Kurbelgehäuse/ 3 Gleitlager
Nockenwellen-Antrieb Rollenkette
Spülverfahren —
Spülmittellieferung —
Gas, Ein- und Auslaß —
Steuerung, Ein- und Auslaß —
Saugrohr —
Elektrische Anlage 6 Volt
Zündung Batteriezündung
Unterbrecher einfach/0,4 mm Kontaktabstand
Zündverteiler Bosch VJUR 4 BI 25 mK
Zündverstellung automatisch/Fliehkraft und
Unterdruck
Zündeneinstellung 10° vor OT
Zündkerze Bosch W 225 T 2 oder
Beru 225/14 L u. 2
Elektrodenabstand 0,7 mm
Zündfolge 1-3-4-2
Anlasser Bosch EED 0,5/6 L 35
Anlasser-Ausführung Schraubtrieb mit
Magnetschalter
Anlasser-Betätigung elektrisch/Druckknopf
Lichtmaschine Bosch LJ/GEF 160/6/2500 R 13
Lichtmasch.-Antrieb von Kurbelwelle/über Keil-
riemen
Art der Regelung Spannungsregelung
Ladebeginn bei 1290 U/min der KW
Übersetzung
KW/Lichtm.-Welle i = 1,21
Spannung der Batterie 6 Volt
Batterie 1 Stück, 84 Ah

Kraftübertragung

Kupplung	Fichtel & Sachs K 12	Schaltungsart	Hebelschaltung über Gabel und Kulisse
Kupplungs-Art	Einscheiben-Trocken-Kupplung mit Torsionsdämpfer	Getr.-Geh.-Ölfüllmenge	4,5 l
Schaltgetriebe	ZF 4 DS 9	Kraftübertragungselemente	Kegelräder direkt (Fronttrieb-satz)
Schaltgetriebe-Art	mechanisch/Stufengetriebe	Treibende Räder	Vorderräder
Schaltgetriebe-Anordnung	mit Motor verblockt	Ausgleichgetriebe	Kegelräder
Anzahl der Gänge	4 V/1 R	Antrieb der Halbachsen	Kegelräder (Palloid-Verzahnung), Gelenkwellen
Übersetzungen	$i = 4,9/2,72/1,58/0,97/R = 4,55$	Zusatzgetriebe	—
Geräuscharme Gänge	—	Übersetzung Schaltgetr.	Vorderräder $i = 5,43$
Synchronisierte Gänge	1./2./3./4.	Schubübertragung	Querlenker/Querfeder und Achsstreben
Schnellgang-Anordnung	—		
Schalthebel-Anordnung	Stirnwand/In Lenkradhöhe		

Fahrwerk

Räder und Bereifung, Lenkung

Räderart	Scheibenräder/Stahl	Stoßdämpfer	2 Teleskop/hinten
Anzahl der Räder	5 (mit Reserve)	Radsturz	1,5°
Anzahl der Reifen	5 (mit Reserve)	Spreizung	10°
Reifengröße	6,50-16 extra Transport	Vorspur	6-7 mm (unbeladen)
Reifenluftdruck	3,0 atü	Nachlauf	0°
Felgenart	Tiefbett/ungeteilt	Art der Lenkung	Vorderräder/Schnecken-Rollenlenkung
Felgengröße (vorn/hinten)	4,50E x 16	Lenkübersetzung	$i = 15,5$
Radaufhängung, vorn	Querlenker/Querfeder an Kugelzapfen	Größter Radeinschlag	innen 30°, außen 25°
Radaufhängung, hinten	Pendelachsen	Lenksäulen-Anordnung	links (auf Wunsch rechts)
Federung, vorn	Querblattfeder	Spurstange	geteilt
Federung, hinten	4 Schraubenfedern	Kleinster Spurbereich- \varnothing	11,1 m

Bremsen

Bremsanlage	Vidal/Teves	Bremskraft-Übertragung	hydraulisch
Wirkungsweise f. Fußbremse	hydraulisch/4 Räder/Innen-backen	Bremstrommel- \varnothing	280 mm (vorn/hinten)
Wirks. Gesamtbremsfläche	940 cm ²	Wirkungsweise f. Handbremse	mechanisch/Seilzug auf Vorderräder

Allgemeine Daten des Fahrgestells

Radstand	2400 mm	Achslast aus Fahrgestell.-Gew.	vorn 555 kg/hinten 180 kg
Spurweite, vorn	1350 mm	Rahmenausführung	V-förmig gebogener Stahtröhrenrahmen mit Querträgern
Spurweite, hinten	1390 mm	Schmiersystem	Einzelschmierung
Bodenfreiheit	200 mm	Anhängerkupplung	—
Bauchfreiheit	130 mm	Anhängerbremisanschluß	—
Fahrgestellgewicht	735 kg		
Fahrgestelltragfähigkeit	1865 kg		

Allgemeines

Achslasten und Gewichte

Zulässige Achslast, vorn	1400 kg
Zulässige Achslast, hinten	1400 kg
Zulässiges Gesamtgewicht	2600 kg
Leergewicht	1345 kg
Nutzlast	1120 kg
Brutto-Anhängelast, gebremst/ungebremst	750/600 kg
Zweckaufbauten	—

Maße

Länge über alles	4370 mm
Breite über alles	1720 mm
Höhe über alles	1940 mm
Überhang, vorn	925 mm
Überhang, hinten	950 mm
Kleinster Wendekreis- \varnothing	11,7 m
Innenmaße des Laderaums	
Länge	2410 mm
Breite	1630 mm
Höhe	1440/1380 mm

Sonstige Daten

Höchstgeschwindigkeit	100 km/h
Autobahngeschwindigkeit	100 km/h
Kraftstoffverbrauch	
nach DIN 70030	10,5 l/100 km
Ölverbrauch	0,15 l/100 km
Spezifische Motordrehzahl	2327

Zubehör

Scheinwerfer	35 W/im Aufbau eingebaut/ Lichtaustritt 170 mm \varnothing
Abblenden	Fußschalter
Standlicht	im Scheinwerfer eingebaut
Fahrtrichtungs-Anzeiger	Blinker
Öldruckanzeiger	Anzeigeleuchte
Ladestromanzeiger	Anzeigeleuchte
Geschwindigkeitsmesser	0 bis 120 km/h Meßbereich
Fernthermometer	0 bis 120° C Meßbereich

Laut VDA-Revers technische Daten entsprechend DIN 70020 und DIN 70030